



JEMMA

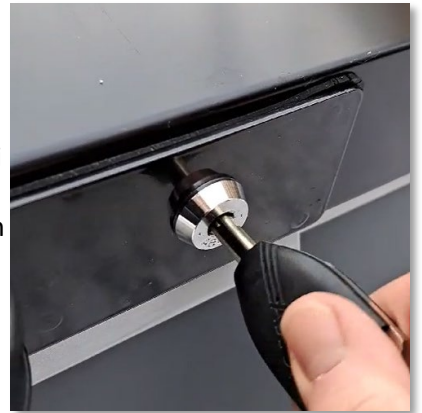


Jäteastiasuojan käyttöohje

Jätepisteenne on toteutettu Hannoan JEMMA jäteastiasuojilla. Jotta jäteastiasuojanne olisivat pitkäikäiset, käytä niitä oikein.

Jäteastiasuojien käyttö on asukkaille helppoa ja yksinkertaista. Kierrätyksen helpottamiseksi osastoissa on jätelajiketarrat ja kannet on kevennetty kaasujousella.

Taloyhtiön lukitusjärjestelmä on sähköinen, mutta jätepisteen lukot on toteutettu mekaanisena, jolloin lukkopesä on hieman lyhyempi sähköinen lukkopesä, mikä aiheuttaa pientä väljyyttä lukkoon. Jos avain ei heti käänny, **paina avainta kevyesti sivulle tai alas ja käännä vasta sitten**, jotta lukon kieli vapautuu ja kansi nousee kaasujousen avustamana. Älä pakota kantta aukeamaan nopeammin. Kun olet tiputtanut roskat jäteastiasuojassa olevaan avonaiseen jäteastiaan, sulje kansi kevyesti.



Jätehuolto avaa kannen lukituksen omalla avaimellaan, jolloin ovi on avattavissa ja jäteastian voi vetää ulos tyhjennystä varten. Tyhjennyksen jälkeen kansi suljetaan, jolloin se lukitsee ovet.

Talvella kiinteistöhuollon tulee pitää astiasuojan edusta lumesta ja jäästä vapaana, jottei astiasuojan eteen pääse kerääntymään paksua jääpolannetta, joka estäisi ovien avaamisen jäteastioita tyhjennettäessä. Lumi ja jää kannattaa poistaa myös kannen päältä, jottei kannesta tule painavaa.

Ladattava käyttöohje ja ohjevideo:
<https://www.hannoa.fi/jatepisteen-lukitus-jemma>

