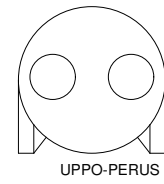
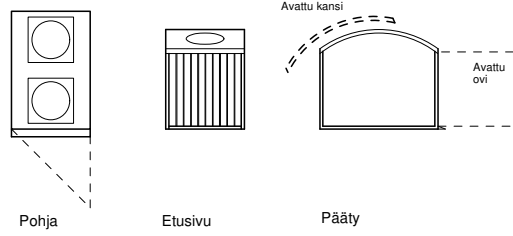
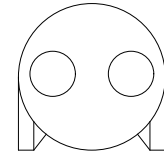
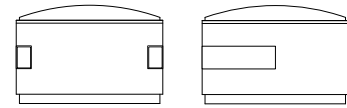


# MONIKKO

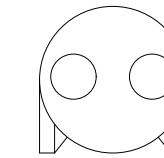
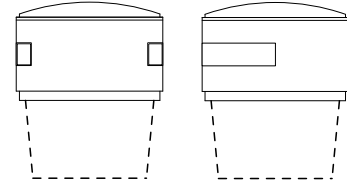
Oven ja kannen avaamisen vaatima tila Monikon edessä ja takana muistettava sijoittelusuunnitelmassa.



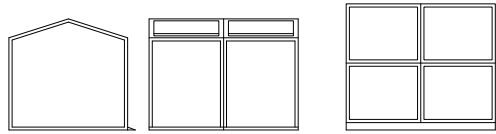
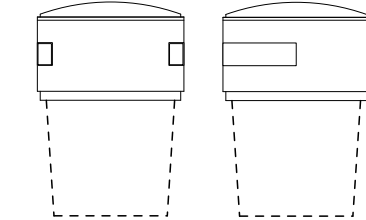
UPPO-PERUS



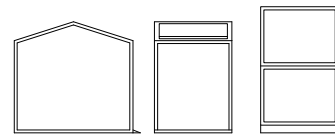
UPPO-SYVÄSÄILIÖ 4



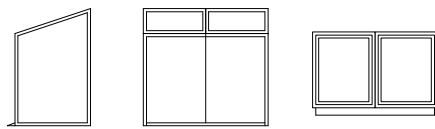
UPPO-SYVÄSÄILIÖ 5



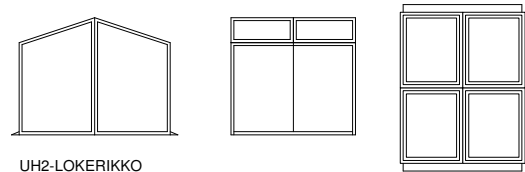
LOKERIKKO



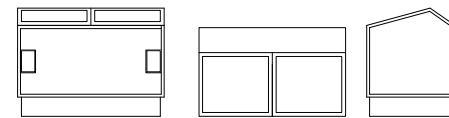
LOKERIKKO / PUISTO



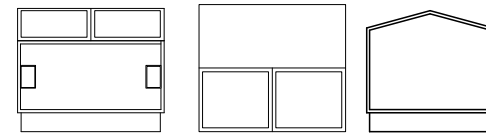
UH-LOKERIKKO



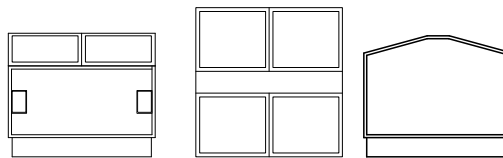
UH2-LOKERIKKO



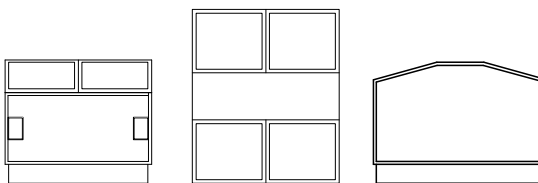
UH-PINTA 2



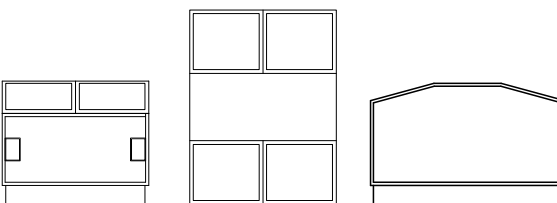
UH-PINTA 3



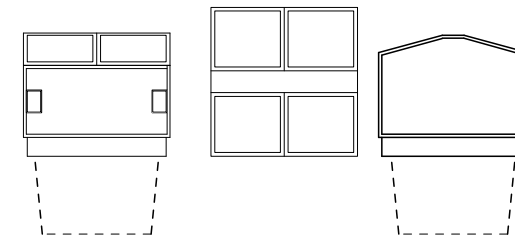
UH-PINTA 4



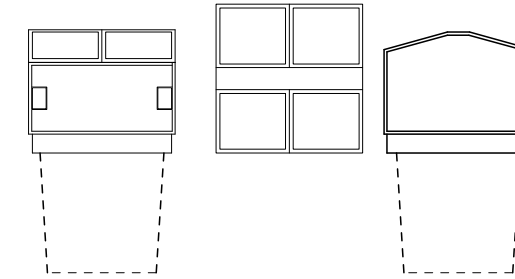
UH-PINTA 5



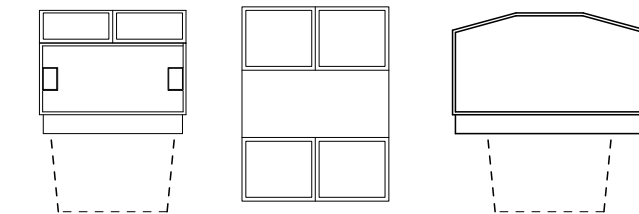
UH-PINTA 6



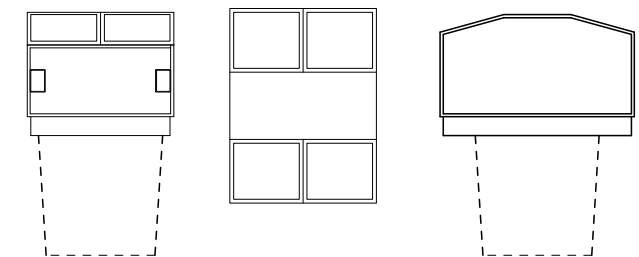
UH-SYVÄ 5



UH-SYVÄ 6



UH-SYVÄ 7



UH-SYVÄ 8

Tässä dwg-tiedostossa on Hannoa Oy:n jäteastiasuojien ja jättesäiliöiden 2D-piirustuksia: pohja-, sivu- ja päätykuvia. Ne on tehty käytettäväksi korttelien ja alueiden suunnittelussa. Niiden päämitat ovat todellisia. Yksityiskohtien määrää on minimoitu niin, että komponentit eivät turhaan lisää suunnittelijan varsinaisen työtiedoston kokoa.

Tarkemmat tiedot tuotteista osoitteessa: [www.hannoa.fi](http://www.hannoa.fi).

Viimeksi päivitetty: 15.7.2005  
Hannoa Oy  
Turku